

DT4-B261,FD4-B272 / CH1

パーツブック
PARTS BOOK
TEILEKATALOG
LIVRE DES PIECES
LIBRO DE REFERENCIA DE PIEZAS

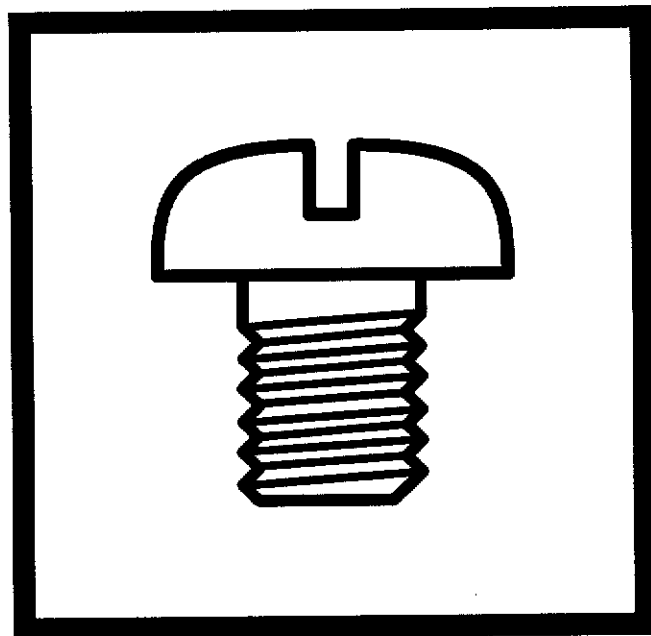
エアー式チェーンカッター装置

AIR TYPE CHAIN CUTTER

PNEUMATISCHER-KETTENABSCHNEIDER

COUPE-CHAINETTE DE TYPE PNEUMATIQUE

CORTADOR DE CADENA NEUMATICO



brother®

パーツブックご利用に際して

1. この本は、1998年9月のデータに基づいて作成されたものです。
2. 部品は予告なしに設計変更される場合があります。
3. 組単位で補給する部品は、破線で示しております。

目 次

A. チェンカッター関係	1
B. C.C.エアーコントロール関係	5
索引	7

Notes for using this parts book

1. This book was prepared based on information available in September 1998.
2. Parts are subject to changes in design without prior notice.
3. Parts supplied as complete assemblies are circled by a dotted line [-----].

CONTENTS

A. Chain cutter mechanism	1
B. Chain cutter air controller mechanism	5
INDEX	7

Hinweise zur Verwendung dieser Teileliste

1. Dieses Buch basiert auf den Informationen vom September 1998.
2. Modelländerungen sind vorbehalten.
3. Die Teile, die als kompletter Satz geliefert werden, sind mit einer gestrichelten Linie umrandet. [-----]

INHALTSVERZEICHNIS

A. Bandabschneidereinheit	1
B. Bandabschneider-Druckluftsteuerung	5
VERZEICHNIS	7

Notes sur l'utilisation de ce manuel de pièces détachées

1. Ce manuel a été fait d'après les renseignements valables au mois de Septembre 1998.
2. Les pièces peuvent être sujettes à des modifications sans préavis.
3. Les pièces fournies en tant qu'assemblages complets sont encadrées avec un trait pointillé [-----].

TABLE DES MATIERES

A. Mécanisme du coupe-chaîne	1
B. Mécanisme du dispositif de contrôle pneumatique du coupe-chaîne	5
INDEX	7

Notas para usar este Manual de Piezas

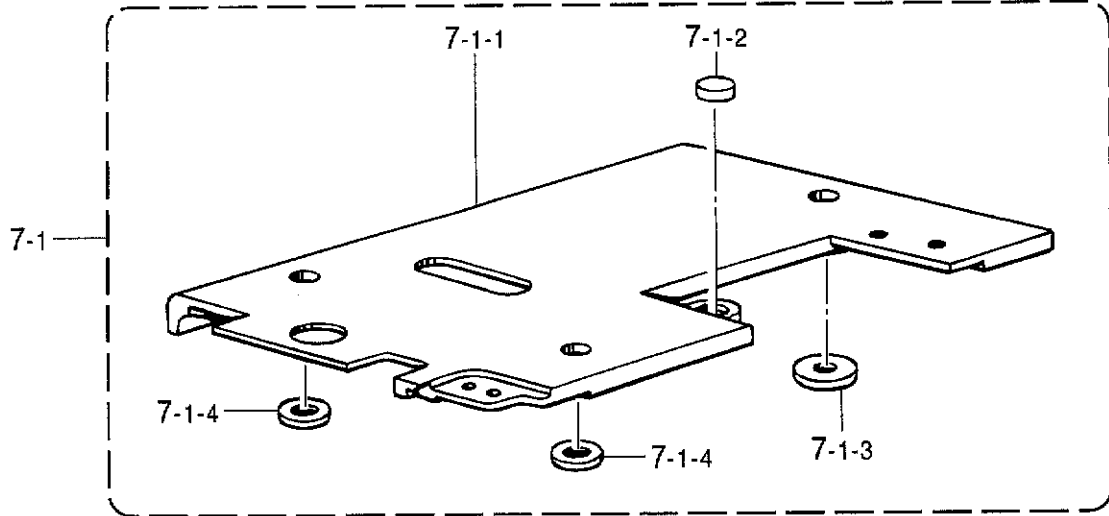
1. Este libro ha sido compilado basándose en los datos de que se disponía en septiembre 1998.
2. Las piezas quedan sujetas a cambios de diseño sin aviso previo.
3. Las piezas suministradas como conjuntos completos se enmarcan con una línea punteada [-----].

INDICE

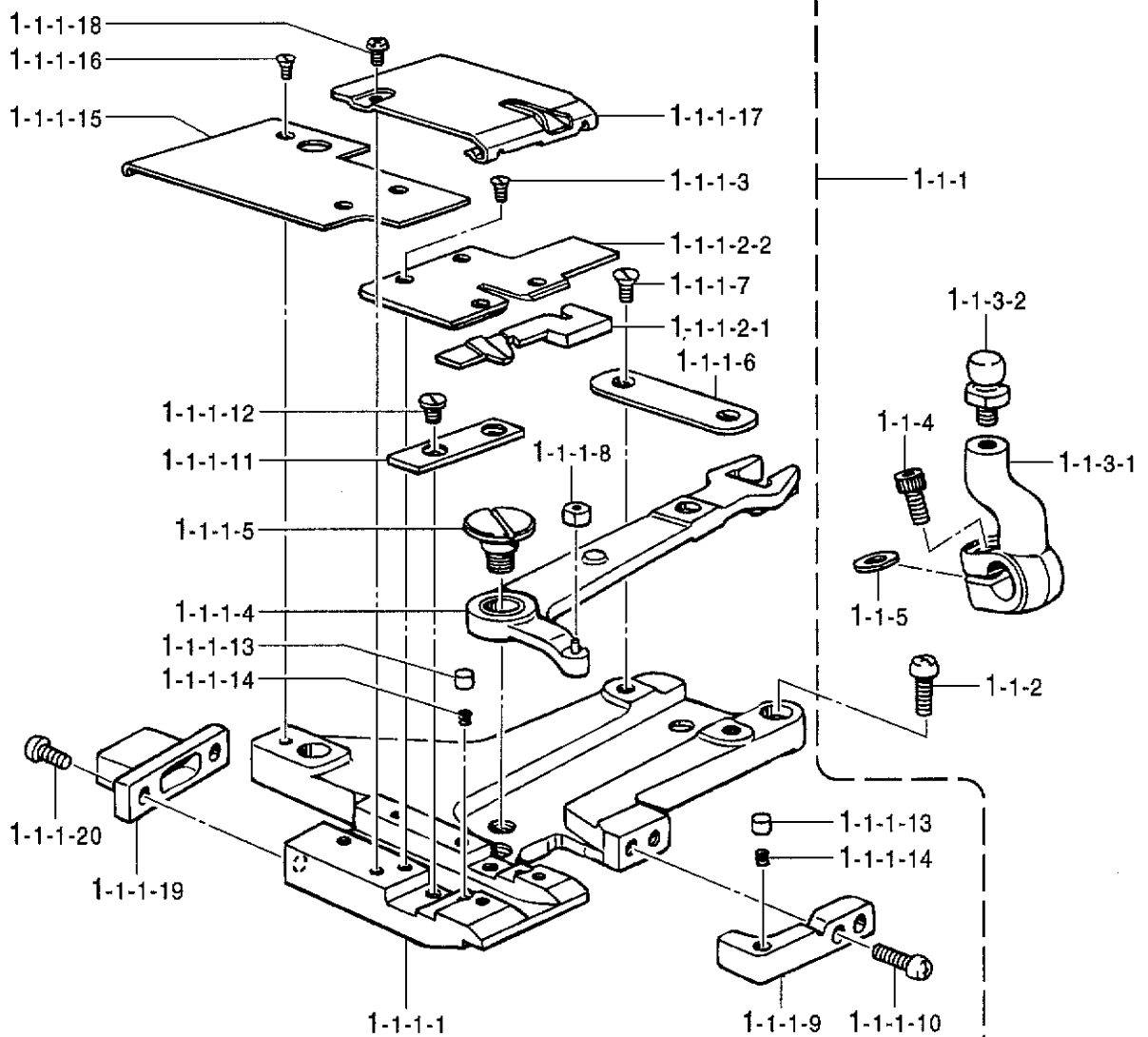
A. Mecanismo del cortador de cadena	1
B. Mecanismo de control neumático del cortador de cadena	5
INDICE	7

A. チェンカッター関係 / Chain cutter mechanism / Bandabschneidereinheit / Mécanisme du coupe-chaîne / Mecanismo del cortador de cadena

< 標準用 / FOR STANDARD >



1-1



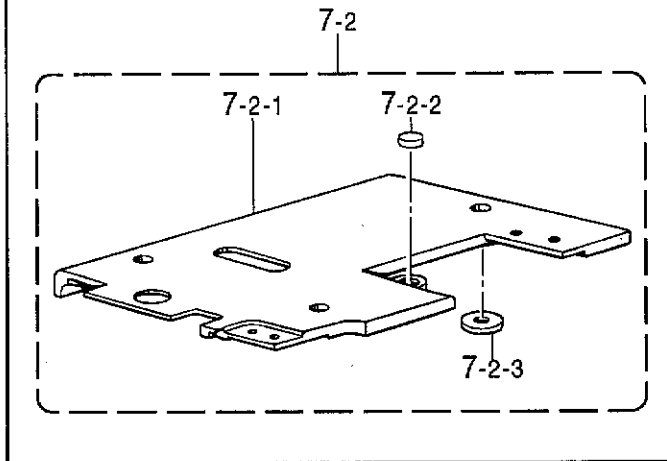
A. チェンカッター関係 / Chain cutter mechanism / Bandabschneidereinheit / Mécanisme du coupe-chaîne / Mecanismo del cortador de cadena

REF.NO.	CODE	Q'TY	ヒンメイ	NAME OF PARTS	RM
			<標準用>	<FOR STANDARD>	
1-1	S11609001	1	チェンカッタークミ	CHAIN CUTTER ASSY	
1-1-1	S11590001	1	チェンカッターソウチクミ	CHAIN CUTTER DEVISE	
1-1-1-1	S11591001	1	チェンカッタードダイ	CHAIN CUTTER BASE	
1-1-1-2	S11592001	1	メスクミ	KNIFE ASSY	
1-1-1-2-1	S11593001	1	チェンサドウハ	CHAIN MOVABLE KNIFE	
1-1-1-2-2	S11594000	1	チェンコテイハ	CHAIN FIXED KNIFE	
1-1-1-3	141542001	4	サラネジ3.18	SCREW, FLAT SM3.18	
1-1-1-4	S11595001	1	カッターレバークミ	CUTTER LEVER ASSY	
1-1-1-5	S11597001	1	ダンネジ6.35	SHOULDER SCREW, SM6.35	
1-1-1-6	S11598001	1	カッターレバーアテイタ	CUTTER LEVER WEAR PLATE	
1-1-1-7	100032004	2	サラネジ4.37	SCREW, FLAT SM4.37	
1-1-1-8	S11599001	1	カクゴマ	SLIDE BLOCK	
1-1-1-9	S11600001	1	メスアンナイ	KNIFE GUIDE	
1-1-1-10	062671212	2	ナベコ357-40X12	SCREW, PAN SM3.57-40X12	
1-1-1-11	S11601001	1	メスアテイタ	KNIFE WEAR PLATE	
1-1-1-12	100242003	2	シメネジ3.57	SCREW, SM3.57	
1-1-1-13	S11602001	3	メスオサエピン	PIN	
1-1-1-14	S11678001	3	チェンサドウハオシバネ	SPRING	
1-1-1-15	S11603001	1	チェンカッターウワカバー	CHAIN CUTTER TOP COVER	
1-1-1-16	141542001	3	サラネジ3.18	SCREW, FLAT SM3.18	
1-1-1-17	S11604000	1	メスカバーM	KNIFE COVER, M	
1-1-1-18	141544001	1	シメネジ3.18	SCREW, SM3.18	
1-1-1-19	S11605001	1	キユウニユウタイクチ	SUCTION PIPE CAP	
1-1-1-20	062670812	2	ナベコ3.57-40X8	SCREW, PAN SM3.57-40X8	
1-1-2	062681212	3	ナベコ437-40X12	SCREW, PAN SM4.37-40X12	
1-1-3	S11606001	1	クドウレバークミ	DRIVING LEVER ASSY	
1-1-3-1	S11607001	1	クドウレバー	DRIVING LEVER	
1-1-3-2	S11608001	1	クドウレバータマツギテ	JOINT	
1-1-4	018771432	1	アナボルト635-40X14	BOLT, SOCKET SM6.35-40X14	
1-1-5	155162001	1	スペーサ	SPACER	
7-1	S11565101	1	クロスプレートRクミ	CLOTH PLATE (R) ASSY	
7-1-1	S11566001	1	クロスプレートR	CLOTH PLATE, R	
7-1-2	S08646100	1	マグネット	MAGNET	
7-1-3	S08639000	1	クロスプレートパツキン	CLOTH PLATE PACKING	
7-1-4	S34200000	2	ソレノイドクツシヨン	SOLENOID CUSHION	

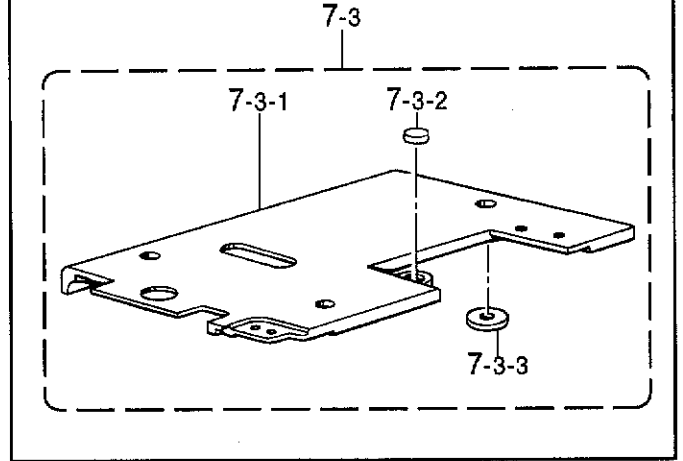
A. チェンカッター関係 / Chain cutter mechanism / Bandabschneidereinheit / Mécanisme du coupe-chaîne / Mecanismo del cortador de cadena

< 向う当布付け用、厚物用 / FOR ATTACHING POCKET FACING, FOR THICK MATERIALS >

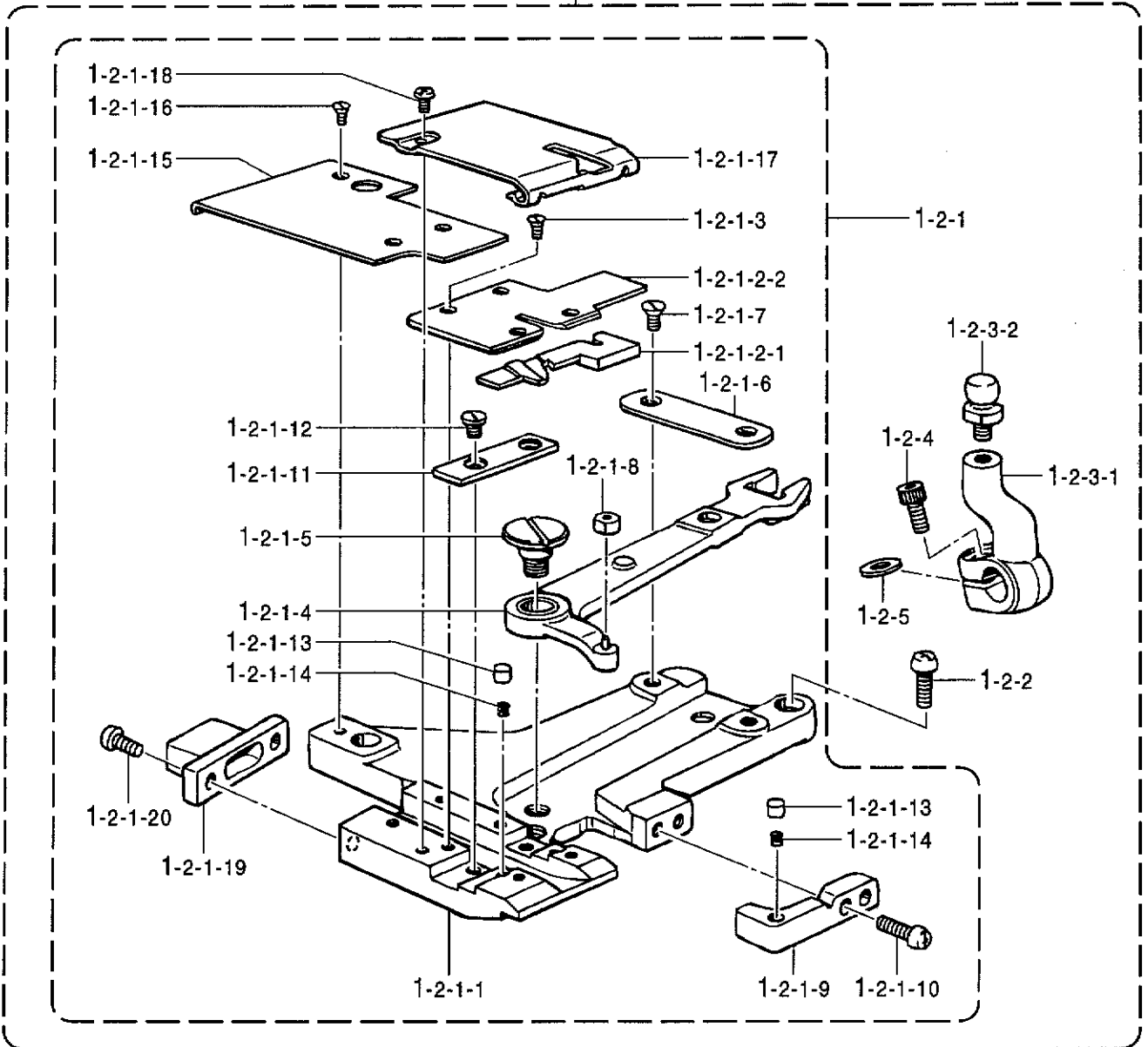
< 向う当布付け用 / FOR ATTACHING POCKET FACING >



< 厚物用 / FOR THICK MATERIALS >



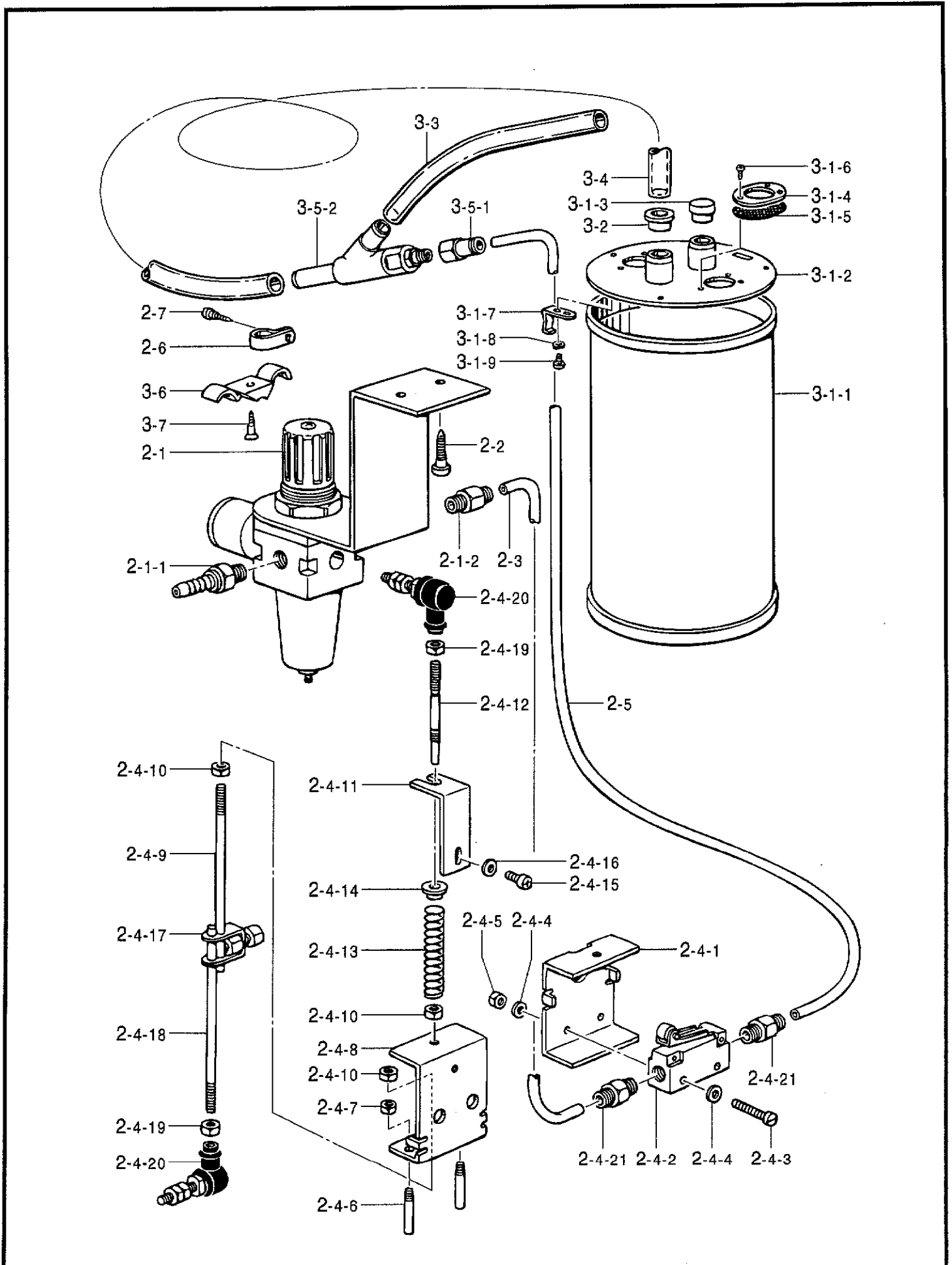
1-2



A. チェンカッター関係 / Chain cutter mechanism / Bandabschneidereinheit / Mécanisme du coupe-chaîne / Mecanismo del cortador de cadena

REF.NO.	CODE	Q'TY	ヒンメイ	NAME OF PARTS	RM
			<向う当布付け用,厚物用>	<FOR ATTACHING POCKET FACING, FOR THICK MATERIALS>	
1-2	S47535001	1	チェンカッター-Hクミ	CHAIN CUTTER (H) ASSY	
1-2-1	S47534001	1	チェンカッター-ソウチHクミ	CHAIN CUTTER DEVICE ASSY	
1-2-1-1	S11591001	1	チェンカッター-ドダイ	CHAIN CUTTER BASE	
1-2-1-2	S11592001	1	メスクミ	KNIFE ASSY	
1-2-1-2-1	S11593001	1	チェンサドウハ	CHAIN MOVABLE KNIFE	
1-2-1-2-2	S11594000	1	チェンコテイハ	CHAIN FIXED KNIFE	
1-2-1-3	141542001	4	サラネジ3.18	SCREW, FLAT SM3.18	
1-2-1-4	S11595001	1	カッターレバークミ	CUTTER LEVER ASSY	
1-2-1-5	S11597001	1	ダンネジ6.35	SHOULDER SCREW, SM6.35	
1-2-1-6	S11598001	1	カッターレバーアテイタ	CUTTER LEVER WEAR PLATE	
1-2-1-7	100032004	2	サラネジ4.37	SCREW, FLAT SM4.37	
1-2-1-8	S11599001	1	カクゴマ	SLIDE BLOCK	
1-2-1-9	S11600001	1	メスアンナイ	KNIFE GUIDE	
1-2-1-10	062671212	2	ナベコ357-40X12	SCREW, PAN SM3.57-40X12	
1-2-1-11	S11601001	1	メスアテイタ	KNIFE WEAR PLATE	
1-2-1-12	100242003	2	シメネジ3.57	SCREW, SM3.57	
1-2-1-13	S11602001	3	メスオサエピン	PIN	
1-2-1-14	S11678001	3	チェンサドウハオシバネ	SPRING	
1-2-1-15	S11603001	1	チェンカッター-ウワカバー	CHAIN CUTTER TOP COVER	
1-2-1-16	141542001	3	サラネジ3.18	SCREW, FLAT SM3.18	
1-2-1-17	S47533000	1	メスカバーH	KNIFE COVER	
1-2-1-18	141544001	1	シメネジ3.18	SCREW, SM3.18	
1-2-1-19	S11605001	1	キユウニユウタイクチ	SUCTION PIPE CAP	
1-2-1-20	062670812	2	ナベコ3.57-40X8	SCREW, PAN SM3.57-40X8	
1-2-2	062681212	3	ナベコ437-40X12	SCREW, PAN SM4.37-40X12	
1-2-3	S11606001	1	クドウレバークミ	DRIVING LEVER ASSY	
1-2-3-1	S11607001	1	クドウレバー	DRIVING LEVER	
1-2-3-2	S11608001	1	クドウレバー-タマツギテ	JOINT	
1-2-4	018771432	1	アナボルト635-40X14	BOLT, SOCKET SM6.35-40X14	
1-2-5	155162001	1	スペーサ	SPACER	
			<向う当布付け用>	<FOR ATTACHING POCKET FACING>	
7-2	S47531001	1	クロスプレートRクミ	CLOTH PLATE (R) ASSY	
7-2-1	S47530001	1	クロスプレートR	CLOTH PLATE (R)	
7-2-2	S08646100	1	マグネット	MAGNET	
7-2-3	025080132	1	ヒラザガネシヨウ8	WASHER, PLAIN S 8	
			<厚物用>	<FOR THICK MATERIALS>	
7-3	S47532001	1	クロスプレートRクミ	CLOTH PLATE (R) ASSY	
7-3-1	S11566001	1	クロスプレートR	CLOTH PLATE, R	
7-3-2	S08646100	1	マグネット	MAGNET	
7-3-3	025080132	1	ヒラザガネシヨウ8	WASHER, PLAIN S 8	

B. C.C.エアコントロール関係 / Chain cutter air controller mechanism / Bandabschneider-Druckluftsteuerung / Mécanisme du dispositif de contrôle pneumatique du coupe-chaîne / Mecanismo de control neumático del cortador de cadena



B. C.C.エアークントロール関係 / Chain cutter air controller mechanism / Bandabschneider-Druckluftsteuerung / Mécanisme du dispositif de contrôle pneumatique du coupe-chaîne / Mecanismo de control neumático del cortador de cadena

REF.NO.	CODE	Q'TY	ヒンメイ	NAME OF PARTS	RM
2	S24275001	1	C.C.コントローラークミ	CHAIN CUTTER CONTROLLER ASSY	
2-1	S21351001	1	エアユニットクミ	AIR UNIT ASSY	
2-1-1	140678000	1	ホースツギテ	AIR TUBE JOINT	
2-1-2	S01208000	1	ハーフユニオン	HALF UNION	
2-2	101118001	2	マルモクネジ4.5X20	WOOD SCREW, ROUND M4.5X20	
2-3	S21354000	1	エアチューブ	AIR TUBE, L = 950	
2-4	S21355001	1	レンカンクミ	CONNECTING ROD ASSY	
2-4-1	S21356001	1	バルブトリツケイタ	VALVE SETTING PLATE	
2-4-2	S01561000	1	メカバルブ	MICRO VALVE	
2-4-3	007402516	2	ヒラネジ4X25	SCREW, FLAT M4X25	
2-4-4	025040236	4	ヒラザガネチユウ4	WASHER, PLAIN M 4	
2-4-5	021400106	2	ナツト1シユ4	NUT, 1 M4	
2-4-6	S21357001	2	ガイドピン	PIN	
2-4-7	021400206	2	2シユナツト4	NUT, 2 M4	
2-4-8	S21358001	1	バルブサドウイタ	VALVE DIFFERENTIAL PLATE	
2-4-9	146695001	1	レンカンナカ	CONNECTING ROD, INNER	
2-4-10	021060306	3	3シユナツト6	NUT, 3 M6	
2-4-11	S21359001	1	バネチヨウセツイタ	ADJUSTING PLATE, SPRING	
2-4-12	S21360001	1	レンカンU	CONNECTING ROD, U	
2-4-13	S21361001	1	オシバネA	SPRING, A	
2-4-14	S21362000	1	バネウケ	SPRING HOLDER	
2-4-15	060400616	1	バインドM4X6	SCREW, BIND M4X6	
2-4-16	025040236	1	ヒラザガネチユウ4	WASHER, PLAIN M 4	
2-4-17	181225001	1	レンカンダキクミ	CONNECTING ROD CLAMP ASSY	
2-4-18	146695001	1	レンカンナカ	CONNECTING ROD, INNER	
2-4-19	021060306	2	3シユナツト6	NUT, 3 M6	
2-4-20	119712001	2	ジョイントクミ	JOINT ASSY	
2-4-21	S01522000	2	ハーフユニオン	HALF UNION	
2-5	S21363000	1	エアチューブ	AIR TUBE, L = 500	
2-6	149547000	2	コードオサエ	CORD HOLDER, 4N	
2-7	031311302	2	マルモクネジ3.1X13	WOOD SCREW, ROUND M3.1X13	
<チェン吸入管組用>				<FOR CHAIN PIPE>	
3	S36509001	1	エアー・フィルタ-BOXクミ	AIR FILTER BOX ASSY	
3-1	147246101	1	フィルタボックスクミ	FILTER BOX ASSY	
3-1-1	147247009	1	フィルタボックス	FILTER BOX	
3-1-2	147248009	1	フィルタボックスクミフタ	FILTER BOX COVER ASSY	
3-1-3	147251009	1	ゴムセン24	RUBBER CAP, 24	
3-1-4	144625009	2	ロカモウオサエ	FILTER FLANGE	
3-1-5	147252000	2	フィルタ	FILTER	
3-1-6	060670512	6	バインド357-40X5	SCREW, BIND SM3.57-40X5	
3-1-7	111032001	3	メンイタトメイタバネL	STOPPER PLATE SPRING, L	
3-1-8	105248003	3	ザガネ	WASHER	
3-1-9	S39086001	3	ナベコ357-40X3.5	SCREW, PAN SM3.57-40X3.5	
3-2	S06946009	1	ホースクチセン	HOSE CAP	
3-3	S10876000	1	ホース300	HOSE, 300	
3-4	S06945000	1	ホース	HOSE, L = 900	
3-5	S24272000	1	ベンチユリーカンクミ	VENTURI TUBE ASSY	
3-5-1	S21390000	1	エアコネクタ	AIR CONNECTOR	
3-5-2	S21173000	1	ベンチユリーカン	VENTURI TUBE	
3-6	S10859001	1	クランプ	CLAMP	
3-7	0B1351606	1	+サラモク35X16	WOOD SCREW, FLAT M3.5X16	

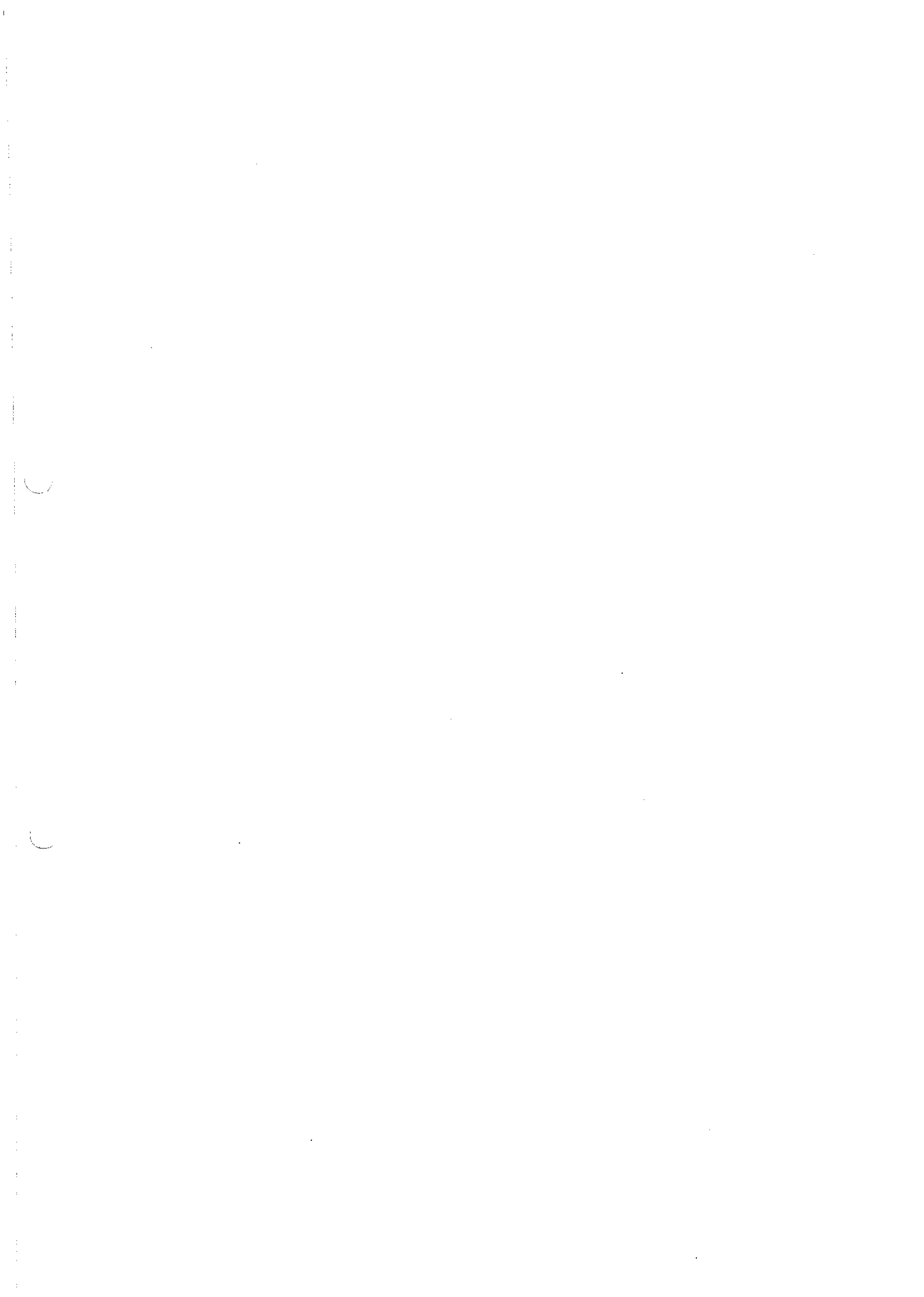
- ★ 2~6ページの全商品をセットでお求めの際は下記の部品コードでご注文下さい。
- ★ When ordering all parts as a set on pages 2~6, please order by the parts no. codes below.
- ★ Für die Bestellung eines ganzen Teilesatzes auf Seite 2 bis 6 müßn die untenstehenden Teilecode-Nummern verwendet werden.
- ★ Lors de la commande de toutes les pièces des pages 2~6 en tant que jeu, utiliser les codes de pièces indiqués ci-dessous.
- ★ El pedido de todas las piezas como un juego en las páginas 2~6, se debe hacer usando los códigos de pieza indicados a continuación.

PAGE	REF.NO.	ヒンメイ	PARTS NO.	REMARKS
2~6	A-1-1~7-1, B-2~3	CC装置セット(エアー)	S36510-101	標準用 国内用
2~6	A-1-1~7-1, B-2~3	C.C DEVICE SET (AIR)	S36510-102	FOR STANDARD, FOR EXPROT
2~6	A-1-2~7-2, B-2~3	CC装置セットM(エアー)	S47536-001	向う当布付用 国内用
2~6	A-1-2~7-2, B-2~3	C.C DEVICE SET M (AIR)	S47536-002	FOR ATTACHING POCKET FACING, FOR EXPORT
2~6	A-1-2~7-3, B-2~3	CC装置セットH(エアー)	S47537-001	厚物用 国内用
2~6	A-1-2~7-3, B-2~3	C.C DEVICE SET H (AIR)	S47537-002	FOR THICK MATERIALS, FOR EXPORT

索引 / INDEX / VERZEICHNIS
/ INDEX / INDICE

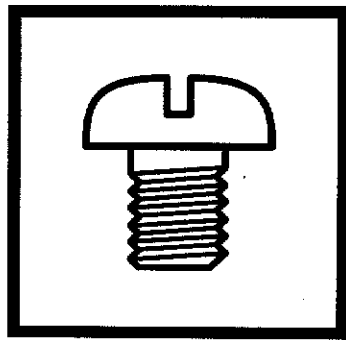
CODE	REF.NO.	Page
S01208000	B -2-1-2	6
S01522000	B -2-4-21	6
S01561000	B -2-4-2	6
S06945000	B -3-4	6
S06946009	B -3-2	6
S08639000	A -7-1-3	2
S08646100	A -7-1-2	2
	A -7-2-2	4
	A -7-3-2	4
S10859001	B -3-6	6
S10876000	B -3-3	6
S11565101	A -7-1	2
S11566001	A -7-1-1	2
	A -7-3-1	4
S11590001	A -1-1-1	2
S11591001	A -1-1-1-1	2
	A -1-2-1-1	4
S11592001	A -1-1-1-2	2
	A -1-2-1-2	4
S11593001	A -1-1-1-2-1	2
	A -1-2-1-2-1	4
S11594000	A -1-1-1-2-2	2
	A -1-2-1-2-2	4
S11595001	A -1-1-1-4	2
	A -1-2-1-4	4
S11597001	A -1-1-1-5	2
	A -1-2-1-5	4
S11598001	A -1-1-1-6	2
	A -1-2-1-6	4
S11599001	A -1-1-1-8	2
	A -1-2-1-8	4
S11600001	A -1-1-1-9	2
	A -1-2-1-9	4
S11601001	A -1-1-1-11	2
	A -1-2-1-11	4
S11602001	A -1-1-1-13	2
	A -1-2-1-13	4
S11603001	A -1-1-1-15	2
	A -1-2-1-15	4
S11604000	A -1-1-1-17	2
S11605001	A -1-1-1-19	2
	A -1-2-1-19	4
S11606001	A -1-1-3	2
	A -1-2-3	4
S11607001	A -1-1-3-1	2
	A -1-2-3-1	4
S11608001	A -1-1-3-2	2
	A -1-2-3-2	4
S11609001	A -1-1	2
S11678001	A -1-1-1-14	2
	A -1-2-1-14	4
S21173000	B -3-5-2	6
S21351001	B -2-1	6
S21354000	B -2-3	6
S21355001	B -2-4	6
S21356001	B -2-4-1	6
S21357001	B -2-4-6	6
S21358001	B -2-4-8	6
S21359001	B -2-4-11	6
S21360001	B -2-4-12	6
S21361001	B -2-4-13	6
S21362000	B -2-4-14	6
S21363000	B -2-5	6

CODE	REF.NO.	Page
S21390000	B -3-5-1	6
S24272000	B -3-5	6
S24275001	B -2	6
S34200000	A -7-1-4	2
S36509001	B -3	6
S39086001	B -3-1-9	6
S47530001	A -7-2-1	4
S47531001	A -7-2	4
S47532001	A -7-3	4
S47533000	A -1-2-1-17	4
S47534001	A -1-2-1	4
S47535001	A -1-2	4
0B1351606	B -3-7	6
007402516	B -2-4-3	6
018771432	A -1-1-4	2
	A -1-2-4	4
021060306	B -2-4-10	6
	B -2-4-19	6
021400106	B -2-4-5	6
021400206	B -2-4-7	6
025040236	B -2-4-4	6
	B -2-4-16	6
025080132	A -7-2-3	4
	A -7-3-3	4
031311302	B -2-7	6
060400616	B -2-4-15	6
060670512	B -3-1-6	6
062670812	A -1-1-1-20	2
	A -1-2-1-20	4
062671212	A -1-1-1-10	2
	A -1-2-1-10	4
062681212	A -1-1-2	2
	A -1-2-2	4
100032004	A -1-1-1-7	2
	A -1-2-1-7	4
100242003	A -1-1-1-12	2
	A -1-2-1-12	4
101118001	B -2-2	6
105248003	B -3-1-8	6
111032001	B -3-1-7	6
119712001	B -2-4-20	6
140678000	B -2-1-1	6
141542001	A -1-1-1-3	2
	A -1-1-1-16	2
	A -1-2-1-3	4
	A -1-2-1-16	4
141544001	A -1-1-1-18	2
	A -1-2-1-18	4
144625009	B -3-1-4	6
146695001	B -2-4-9	6
	B -2-4-18	6
147246101	B -3-1	6
147247009	B -3-1-1	6
147248009	B -3-1-2	6
147251009	B -3-1-3	6
147252000	B -3-1-5	6
149547000	B -2-6	6
155162001	A -1-1-5	2
	A -1-2-5	4
181225001	B -2-4-17	6





brother[®]



パーツブック
PARTS BOOK
TEILEKATALOG
LIVRE DES PIECES
LIBRO DE REFERENCIA DE PIEZAS

ブラザー工業株式会社

BROTHER INDUSTRIES, LTD.

〒467-8562 名古屋市瑞穂区河岸一丁目1番1号 TEL.(052)824-2392

Printed in Japan / Gedrukt in Japan / Imprimé au Japon / Impreso en Japón

118-B261, B272
195272-351
1998.09. B ①